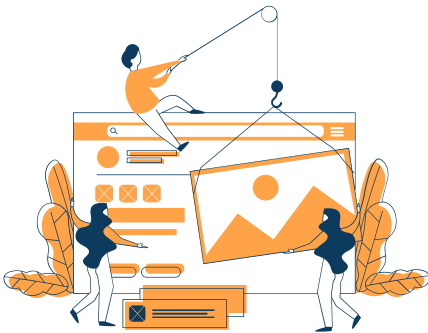


NEWSLETTER

EDITO

Nous avons le plaisir de partager les actions de la communauté des Alumni de l'IAE.



DANS CE NUMÉRO

Féliciter sa communauté

Découvrir...

Réseauter...

SE FORMER



ENVIE D'ALLER PLUS LOIN ?

Votre Alumni, en partenariat avec Praditus, vous propose une plateforme permettant de déterminer vos compétences comportementales et de mettre en place votre propre plan de développement.



LES SOFT SKILLS

Ce sont des compétences comportementales (savoir être). Cela comprend toutes les aptitudes, qualités et compétences humaines permettant de mieux évoluer en entreprise. Depuis 2020, dans les recrutements, les softs skills ont pris une part encore plus importante. En 2021 avec l'impact de la COVID, autonomie et capacité d'adaptation ont été en tête de liste.

Dans son rapport « Future of Work », le World Economic Forum énumère les soft skills les plus recherchées par les entreprises. Nous avons repéré les **4 premières compétences** attendues par les entreprises.

La résolution de problèmes complexes

1

C'est votre aptitude à identifier un problème et à en percevoir la complexité. Elle s'appuie sur une bonne capacité d'analyse et une aptitude à trouver des solutions. Elle rend visible votre capacité à prendre des décisions pour mettre en œuvre un plan d'action;

La pensée critique

2

C'est votre capacité à prendre du recul et à remettre en question l'existant, l'aptitude à émettre un avis constructif. C'est savoir critiquer sa propre activité et ses propres jugements pour imaginer de nouvelles solutions;

La créativité

3

Votre capacité à utiliser votre imagination en sortant du cadre pour générer des idées et des solutions originales et innovantes pour régler des problèmes. C'est assurer un avenir à moyen terme pour l'entreprise.

La gestion des équipes

4

Pour les managers, c'est votre capacité à fédérer et motiver votre équipe. Savoir motiver les membres, transmettre une même vision issue de l'ambition de votre organisation. C'est également apporter des réponses dans la gestion des conflits voir les anticiper;

Il existe bien d'autres compétences telles que l'intelligence émotionnelle, le sens du service, la négociation. Il est important de pouvoir les identifier, les évaluer et se construire un programme de développement;

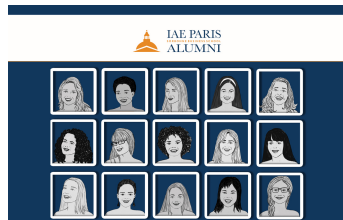
FÉLICITER

Nos bénévoles partagent ici leurs dernières contributions.

Service Carrières



IAElles-IAE au féminin



Entrepreneurs



Des sujets complexes ?

Avez-vous pensé aux chercheurs de l'IAE de Paris par des actions de mécénat ?

Vous pouvez découvrir le fond de dotation de l'IAE de Paris.



DÉCOUVRIR



Comment mettre les bons profils au service de votre activité ? La recherche d'expertises (Business Analyst, Data Scientist, Project manager...) prend du temps, induit des coûts de transaction élevés et vous éloigne votre cœur de métier.

Grâce à notre outil d'intelligence artificielle, Freelance Factory sélectionne pour vous les 3 experts les plus adaptés à votre besoin en 48h. Notre particularité ...Nous sommes la 1ère plateforme dédiée à l'industrie.

Vous avez un projet et vous manquez de ressources ?

Vous avez une expertise et vous avez le savoir-faire ?

Rapprochez-vous d'une communauté au service de vos projets et votre réussite !

Et partons ensemble à l'aventure !!!

Chérif Hemaz, étudiant MBA, fondateur de vous invite à découvrir...



RÉSEAUTER



Nous vous préparons une surprise...

RDV le 30 septembre à 19h00.



Lorsque deux forces sont jointes, leur efficacité est double.

Isaac Newton



Suivez-nous !



ENVIE DE CONTRIBUER ?

Nous écrire à : communication@iae-paris.org