

"La ténacité est une des qualités indispensables pour réussir dans la vie, quel que soit le but à atteindre"



John Rockefeller

IMPACTER, ACTIVER, EXERCER
en Entrepreneur.e

Portrait d'entrepreneur(e)

A l'occasion du 8 mars, nous avons souhaité rendre hommage aux femmes entrepreneures de l'Alumni qui nous ont partagé leurs expériences.



Nous avons découvert



#3 : Milena Stojkovic et Astrid Pralain d'Arcimoles, IfStart, une start-up qui accompagne les start-up.

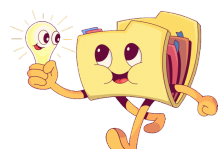
#5 : Laurette Guinet, Minuscule, une boutique en ligne d'accessoires zéro déchet cousus dans des tissus recyclés.

#6 : Claire Maufrais et Karine Monflier, StartUp GetUp®, agence d'accompagnement en pilotage des ressources humaines responsables et durables pour les PME et les Start-up.

#8 : Siham Khazzani El Amrani, AB Conseils, cabinet spécialisé dans le domaine de la Cybersécurité et le Risk Management.

#10 : Sandrine Minodier (Foucault), ArtYzen, entreprise familiale, ré-invente le modèle social et ré-enchantre les métiers des services à la personne (SAP) avec un engagement environnemental dans l'utilisation des produits pour son activité.

#13 : Cécile Bendaoud, Sekoya, cabinet de conseil né en plein Covid-19, accompagne les acteurs économiques en Afrique vers l'excellence opérationnelle.



Focus sur les aides spécifiquement dédiées aux entrepreneures.

Programme Suns

Formation de 3 mois (80 heures) en distanciel pour accompagner les femmes entrepreneures ou porteuses d'un projet entrepreneurial. Du 1er au 15 avril 2022 en ligne.



Bourse Shine Entrepreneuses Engagées

Profil d'entrepreneur : porteuses de projet à impact positif. Solo-entrepreneuses ou cheffe de petite entreprise

Date limite candidature : le 13 avril 2022.

Dotation : 40.000 euros de dotation globale et un an de protection chez Harmonie Mutuelle.



Coups de cœur La Poste #FemmesduNumérique

Profil d'entrepreneur : femme ayant un projet numérique.

Date limite candidature : le 6 avril 2022.

Dotation : Accompagnement lancer sa campagne de crowdfunding sur KissKissBankBank.



Be a Boss Awards - Pays de la Loire

Profil d'entrepreneur : femme ayant fondé ou co-fondé une société après le 1er janvier 2017

Date limite candidature : le 28 avril 2022

Dotation : 30.000 euros en média chez NetMedia ou chez Reworld Media + 1 accompagnement premium financement par Bpifrance Financement (Bourse French Tech, Prêts d'Amorçage...), en fonction de l'éligibilité du dossier.



DANS CE NUMÉRO A DÉCOUVRIR

CRÉER-REPRENDRE : DES RENDEZ-VOUS SUR LA CRÉATION ET LE PARTAGE ENTRE START-UP ET ETUDIANTS

DIRIGER : SALON MADE IN 92 ET 3 WEBINAIRES POUR DÉVELOPPER SES PRATIQUES MANAGÉRIALES

GÉRER : DES CONCOURS POUR LES SERVICES DE PROXIMITÉ ET POUR LES INDUSTRIES CULTURELLES & CRÉATIVES

INSPIRER : ECHANGES DE PRATIQUES AVEC LES CMO(CHIEF MARKETING OFFICER) DES START-UP



CHANGEMENT

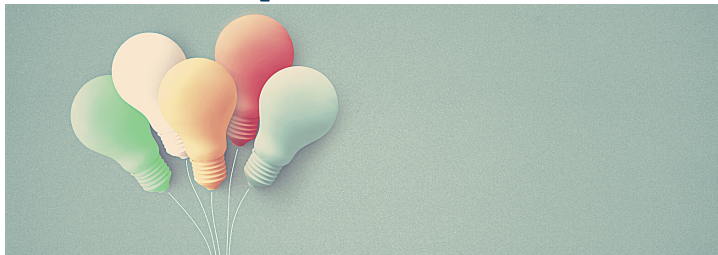
Nous vous informons du changement de publication de la newsletter, à partir de ce numéro, elle devient trimestrielle.

Prochaines éditions : 25 juin, 24 septembre et 17 décembre.

Si vous souhaitez avoir votre portrait d'entrepreneur(e), un simple mail



Créer-Reprendre



Nous avons identifié pour vous des moments dédiés aux créateurs.



Go Entrepreneurs Paris

Salon de la création, transmission, reprise, financement et développement des entreprises.

le 6 et 7 avril 2022.

S'inscrire



Startup Safari

Journées de portes ouvertes et de rencontre entre startups et étudiants en ligne.

les 5 et 6 mai 2022.

S'inscrire



Gérer



Nous vous proposons des événements dédiés au développement de votre activité.



French IoT, Impact x Technologie, programme accélérateur start-up du groupe La Poste

Profil d'entrepreneur : start-up, conception de services numériques à impact, en phase commercialisation ou pré-commercialisation (services de proximité, services aux entreprises, de l'e-santé ou des services aux territoires).

Date limite candidature : le 8 avril 2022.

Dotation : 6 mois d'accompagnement et coaching par des experts, mises en relation business, mises en relation investisseurs, participation à des événements majeurs de l'innovation aux côtés de La Poste (VivaTech...), communauté d'entrepreneurs

S'inscrire



Appel à candidatures LINCC & Labo de l'édition

Profil d'entrepreneur : jeunes entreprises innovantes dans les industries culturelles et créatives qui développent un produit, une solution, un service numérique innovant avec des contenus créatifs, récréatifs et éducatifs.

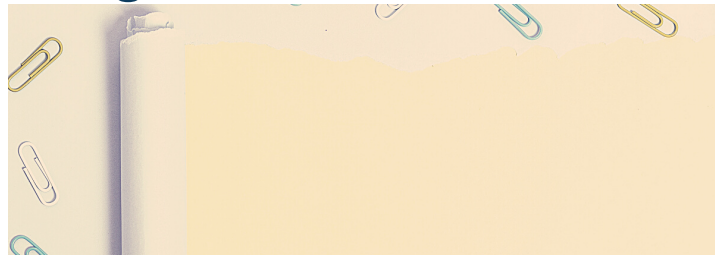
Date limite candidature : le 12 avril 2022.

Dotation : accompagnement individuel et sectoriel, axé business développement, par l'équipe du LINCC et du Labo de l'édition, ainsi qu'un accompagnement transversal grâce à l'équipe de Paris&Co.

S'inscrire



Diriger



Nous vous proposons des événements à ne pas rater pour développer son entreprise et sa connaissance de dirigeant(e).



Concours Made in 92

Profil d'entrepreneur : entreprise ayant son siège social sur le département des Hauts-de-Seine ; immatriculée depuis moins de 8 ans au 15/04/2022; non détenue majoritairement par une autre société ; avec une situation financière saine.

Date limite candidature : le 15 avril 2022.

Dotation : 45.000 euros de dotation globale, répartie en 10 prix.

S'inscrire



La solidarité de l'équipe managériale : pourquoi et comment ?

Mardi 12 avril 2022 de 13:00-13:45

S'inscrire



Prendre du recul sur son fonctionnement et celui de ses équipes

jeudi 28 avril 2022 de 11:30-12:15

S'inscrire



S'inspirer



Nous vous proposons d'explorer des événements sur l'innovation ou votre propre réflexion.



CMO Day : le rendez-vous des CMO de startups pour échanger et partager les bonnes pratiques.

le 21 avril 2022 de 14h-19h

S'inscrire



Comment devenir une entreprise à mission ?

Jeudi 21 avril 2022 17:00 13:45

S'inscrire



DES RENCONTRES SUR LES TERRITOIRES

La nuit du Pitch : 300 entreprises présentées en 3h sur le mode du speed dating.

Le 4 avril 2022.



Laval virtual : salon des nouvelles technologies et des usages du virtuel.

du 12 au 14 avril 2022.



Be a Boss Tour Rhône-Alpes : le Be a Boss Tour, forum dédié aux femmes entrepreneures, s'arrête à Lyon, avec des conférences, des pitches d'entrepreneures le 14 avril 2022 de 9h30 à 15h30.



World AI Cannes Festival (WAICF) : festival mondial dédiée de l'intelligence artificielle du 14 au 16 avril 2022.

