

"Un problème sans solution est un problème mal posé."

Albert Einstein

Portrait d'entrepreneur(e)



Gaëlle TANGUY

Executive Master Marketing
 et Pratiques Commerciales, 2021

Un parcours en quelques mots :

Une maîtrise en langues étrangères appliquées affaires et commerce. Développement touristique, 18 ans chez Atout France, l'agence de développement touristique de la France.

Aujourd'hui, je suis cofondatrice - directrice générale de la société Douchlib et j'interviens comme chargée d'enseignement - formatrice pour plusieurs structures.

Apport de la formation de l'IAE de Paris

Avant le master, j'avais déjà une bonne expérience terrain du marketing. La formation m'a permis de « remettre les étapes du processus marketing dans l'ordre », de mieux utiliser les outils, d'approfondir mes connaissances et d'acquérir de nouvelles compétences. Malgré la crise et les cours en distanciel, ce passage à l'IAE a également été l'occasion de rencontres et d'échanges avec mes camarades de promo. Certains sont devenus des amis. Et bien sûr j'ai croisé le chemin de Linda ! C'est un peu grâce à l'IAE si nous nous sommes lancées dans cette grande aventure qu'est l'entrepreneuriat

Impact de votre activité sur le monde

Avec Douchlib, nous avons deux grandes ambitions.

La première est de lever un frein à l'activité physique et donc de lutter contre la sédentarité mais aussi de contribuer au développement des mobilités actives. La deuxième est d'engager tout l'écosystème de notre réseau de partenaires (sport, tourisme, bien-être) dans une démarche de développement durable avec l'exploitation d'équipements existants (plutôt que la création de nouveaux) et l'éducation des utilisateurs à un usage raisonné de l'eau.

Et ceci en participant à l'enrichissement du tissu économique local et en créant des emplois non délocalisables.

Aide de l'Alumni

Tout d'abord merci de nous offrir cet opportunité de prise de parole et cette visibilité. Grâce au réseau des alumni, je suis en contact avec d'autres entrepreneurs, qui m'aident ne serait-ce que par leurs témoignages sur leur parcours. En outre ils proposent généralement de m'ouvrir leur réseau pour contribuer au développement de Douchlib. C'est une véritable chance.

Mon aide aux membres de la Communauté et à l'Alumni

Je viens du tourisme, je suis également formatrice d'adultes et chargée d'enseignement. Si mon réseau peut aider d'autres entrepreneurs à grandir je serai ravie de les mettre en relation.

Conseil majeur à un(e) futur(e) entrepreneur(e)

Associez-vous à une ou deux personnes avec des profils très complémentaires mais différents du vôtre. Entourez-vous d'un maximum de compétences parmi vos proches, vos amis, vos anciens super collègues, des personnes bienveillantes qui auront à cœur de vous soutenir et de vous encourager. Créer une entreprise au début c'est faire tous les métiers à la fois avec peu de ressources, donc toute l'énergie de l'entourage est bonne à prendre.



Envie d'entreprendre ?

En 2020, j'ai intégré l'executive master marketing et pratiques commerciales à l'IAE de Paris. C'est là que j'ai rencontré mon associée, Linda Tadount. Elle avait déjà l'idée de créer un service de réservation de douches et casiers pour les runners et venait vérifier l'opportunité business du projet. Cela a été le fil conducteur de son master et son sujet de mémoire. Nous étions un petit groupe qui trouvions l'idée porteuse et qui aimions participer à alimenter sa réflexion. J'avais par exemple souligné que le service pourrait intéresser les vélotailleurs et contribuer à l'essor des mobilités actives en levant un frein majeur. Qui a envie d'arriver transpirant au bureau et de travailler comme ça au milieu de ses collègues ? Et finalement, en septembre 2021, juste avant nos soutenances, nous avons décidé de nous associer pour tenter l'aventure et donner vie à nos idées

Votre entreprise

Douchlib

Tout part du constat très simple qu'il est impossible de prendre une douche, de se changer et de poser ses affaires en dehors de chez soi.

Avec Douchlib, nous voulons développer LA plateforme de réservation de douches, casiers et vestiaires en ville, dans des établissements professionnels pour les salariés et les sportifs urbains outdoor.

Douchlib fait partie de l'écosystème des startups incubées par Paris&Co. Depuis janvier nous sommes accompagnées par Le Tremplin, le spécialiste des startups du sport. Et depuis juin nous avons intégré la 1ère cohorte du programme d'accompagnement adidas Breaking Barriers Innovation Lab aux côtés de 5 autres startups créées par des femmes avec une proposition de valeur en faveur des femmes

DANS CE NUMÉRO A DÉCOUVRIR

CRÉER-REPRENDRE : DES
RENDEZ-VOUS SUR LA CRÉATION
ET L'ENTREPRENARIAT

DIRIGER : ENCLENCHER SA
STRATÉGIE DIGITALE

GÉRER : ÉVÉNEMENTS DÉDIÉS
AU DÉVELOPPEMENT DE VOTRE
ACTIVITÉ.

INSPIRER : LA CULTURE
D'ENTREPRISE, FREIN OU
ACCÉLÉRATEUR DE
PERFORMANCE ?

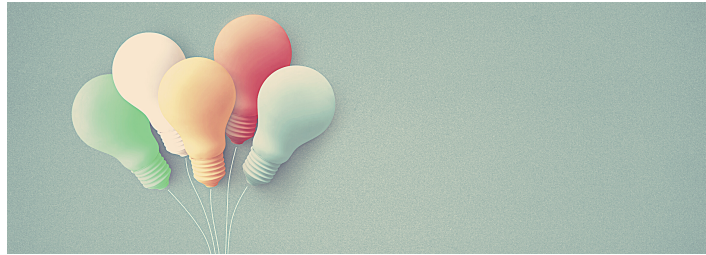


Prochaine édition : décembre 2022.



Si vous souhaitez avoir votre portrait d'entrepreneur(e), un simple mail

Créer-Reprendre



Nous avons identifié pour vous des moments dédiés aux créateurs.



Mode, Luxe, Métiers d'art, EPV : les enjeux d'une transmission réussie

Conférence dédiée aux entreprises du patrimoine vivant. **Mardi 4 octobre 2022**

S'inscrire



Adopter la bonne forme sociale de son entreprise : les critères de choix.

Webinar pour les porteurs de projet . **5 octobre 2022 de 10h à 10h45**

S'inscrire



Programme Assopreneure

Date limite le **31 décembre 2022**.

Profil d'entrepreneur : porteurs de projets dans l'associatif, du stade de l'idée à des associations matures

Dotation : accompagnement sur les questions de gouvernance, la stratégie d'impact et le modèle économique et l'accès à une communauté d'assopreneurs

S'inscrire



Gérer



Nous vous proposons des événements dédiés au développement de votre activité.



Forum de l'international

Evènement dédié à l'export et aux entreprises souhaitant développer des projets à l'international. **Date : le 12 octobre 2022**

S'inscrire



Appel à candidatures du Medialab de TF1

Date limite le **30 octobre 2022**

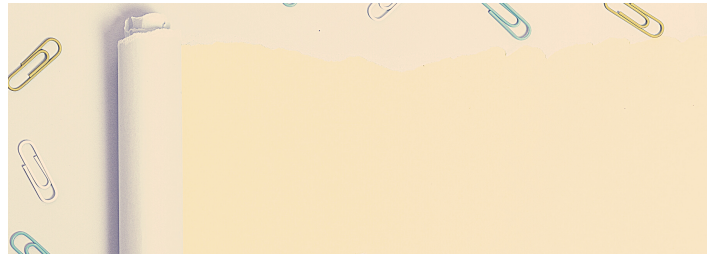
Profil : Startup au stade du MVP et ayant un cas d'usage pertinent répondant à un besoin métier du groupe TF1, développant une solution à destination du secteur média sur les thématiques suivantes : IA/Data, Marketing/UX, AdTech/Monétisation, Métaverse/NFT/Metahumans, Social Media, Production Vidéo, TechFor Good orienté média, Gains de performance.

Dotation : Expertise de sponsors métiers opérationnels engagés pour faire aboutir le projet et d'experts techniques assurant le relais pour tester chaque solution, intégrée et industrialisée. TF1 pendant 6 mois.

S'inscrire



Diriger



Nous vous proposons des événements à ne pas rater pour développer son entreprise et sa connaissance de dirigeant(e).



Enclencher sa stratégie digitale : internet, réseaux sociaux, annuaire. Webinar pour les porteurs de projet.

Le 19 octobre de 10h à 10h45.

S'inscrire



Prix Création Avenir Grand Paris Sud Est Avenir

Date limite de dépôt du dossier : le **10 octobre 2022**

Profil d'entrepreneur : Porteurs de projets en création (- 2 ans) ou jeune entreprise développée (- de 5 ans) sur le territoire dans la santé, innovation technologique, agroalimentaire, économie circulaire.

Dotation : 5.000 euros et 10.000 euros pour les deux catégories.

S'inscrire



S'inspirer



Nous vous proposons d'explorer des événements sur l'innovation ou votre propre réflexion.



La culture d'entreprise, frein ou accélérateur de performance ?

Judi 13 octobre 2022 13:00 - 13:45

S'inscrire



Entreprendre l'avenir

Judi 20 octobre 2022 17:00 - 17:45

S'inscrire



DES RENCONTRES SUR LES TERRITOIRES

Lyon

Les Rendez-vous Carnot : événement dédié à la R&D, pitches innovation regroupant start-up et PME innovantes, les 12 et 13 octobre 2022.



Gradignan

Salon l'Inov pro Transtech : Journée de rendez-vous BtoB entre entrepreneurs porteurs de projets innovants, start-up, entreprises innovantes et professionnels (investisseurs, distributeurs, industriels, conseils), le 13 octobre, de 9h à 19h.



Appel à candidatures de l'incubateur Ronalpia

Date limite le **17 octobre 2022**

Profil : porteurs de projets souhaitant répondre à un besoin social ou écologique sur leur territoire, déjà testé ou en cours de test, et qui s'inscrit dans les valeurs de l'ESS (utilité sociale, gouvernance participative et lucrativité limitée).

Dotation : Accompagnement dédié à l'ESS à Lyon, dans l'ouest lyonnais, Grenoble, le pays voironnais, la Drôme, le pays roannais, Saint-Etienne, et le Grand Bourg-en-Bresse. 3 phases : structuration de la mission et consolidation du positionnement, modélisation et lancement

