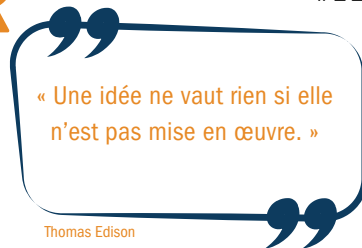




IAE PARIS  
SORBONNE BUSINESS SCHOOL  
ALUMNI



IMPACTER, ACTIVER, EXERCER  
en Entrepreneur.e



Thomas Edison

## PORTRAITS D'ENTREPRENEUR



### Théo LAZUECH

Executive MBA Management  
& Administration des Entreprises, 2016.

#### Un parcours en quelques mots

- Études d'ingénieur en photonique à Polytech Paris-Saclay.
- Executive MBA MAE 2016.
- Début de carrière professionnelle au sein du groupe Thales en tant que Program Management Officer (PMO).
- Depuis mi-2017, je porte le projet entrepreneurial de LiNA.

#### Envie d'entreprendre ?

Après un peu plus d'un an chez Thales, je me suis rendu compte que d'y travailler n'était pas autant le conte de fées qui faisait rêver la plupart des jeunes diplômés ingénieurs. A ce moment-là, à l'IAE, nous commençons le dernier module qui portait sur l'entrepreneuriat. J'avais l'idée d'une startup depuis mon projet de fin d'études en école d'ingénieurs. J'ai commencé à en parler à cette occasion et autour de moi. J'ai eu beaucoup de retours positifs. Cela m'a donné envie de quitter Thales et de me lancer.

#### Votre entreprise

ALiNA est une startup spécialisée dans le développement de solutions innovantes à base de la technologie Li-Fi (télécommunication avec des LED). Concrètement, LiNA a développé la solution de contrôle d'accès la plus pratique et la plus sécurisée au monde. En pratique, c'est la seule solution compatible avec tous les smartphones du marché que l'on transforme en badge virtuel pour ouvrir des portes. Le caractère innovant réside dans le fait que nous utilisons le flash du smartphone pour envoyer des données par la lumière modulée au lecteur d'accès. Également, LiNA propose la solution de pilotage de l'éclairage la plus économe en énergie et la plus durable du marché.



#### Impact de votre activité sur le monde

Ma vision au travers de LiNA est de créer un écosystème connecté et connectant à partir de la lumière pour répondre aux enjeux de connectivité, de sécurité et environnementaux de demain, tout en offrant de nouveaux services aux humains.

#### Les défis de votre entreprise dans les prochains mois.

C'est clairement diminuer et maîtriser la consommation énergétique. Cela tombe bien LiNA est là pour ça ! 😊

#### Apport de la formation de l'IAE Paris

Avoir une « idée », c'est bien mais entreprendre c'est prendre des risques, réfléchir sur la stratégie de développement de son entreprise, trouver les ressources pour atteindre les objectifs... L'IAE Paris m'a permis, grâce à la formation en MBA, d'avoir les mécanismes nécessaires (juridique, comptabilité, Ressources humaines, financières...) pour mieux comprendre la gestion d'une entreprise.

Grâce à cette formation, j'ai pu faire un business plan avec une stratégie de développement et lancer mon entreprise.

#### Aide de l'Alumni

Plein de choses : relayer l'actualité de LiNA (une campagne de financement participatif sera prochainement lancée) et solliciter le réseau des Alumni pour m'aider à trouver un directeur commercial et/ou un directeur des opérations (COO) éventuellement prêts à s'associer.

#### Mon aide aux membres de la Communauté et à l'Alumni

Je suis toujours prêt à mettre en relation des Alumni avec mes réseaux économiques, politiques et associatifs pour aider à trouver des contacts, pour trouver un emploi et faire du business !

#### Conseil majeur à un-e futur-e entrepreneur-e

Il ne faut absolument pas se lancer seul. L'accompagnement et l'association sont des facteurs clés de succès pour un projet entrepreneurial (en plus des moyens financiers évidemment).

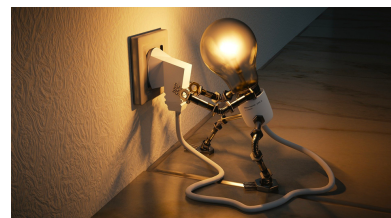


Image site Lina Lightning

Adhérer, c'est ici !



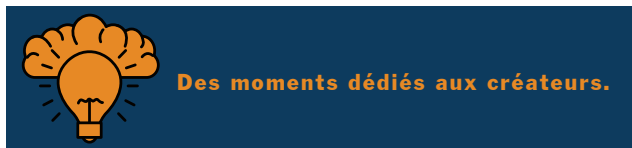
Prochaine édition : juin 2023

Si vous souhaitez avoir votre portrait d'entrepreneur-e, un simple



**Vos rendez-vous à venir**

## CRÉER - REPRENDRE



### Jeudi 1er juin 11:00

Webinaire : Crédit Impôt Recherche (CIR) et le Crédit Impôt Innovation (CII), les bonnes pratiques pour sécuriser sa déclaration et financer son innovation



### Date limite de dépôt : le 9 juin.

Incubateur In'li Lab - Action Logement

Profil d'entrepreneur : start-up qui innove dans les domaines suivants : greentech, économie circulaire, économie collaborative, construction & réhabilitation, relation client et nouveaux usages.

Dotation : Un programme d'accélération à la carte, un accès à un espace de coworking et à la base de données immobilières et patrimoniales du groupe Action Logement, de la visibilité et une intégration aux réseaux des alumni.



## DIRIGER



### Jeudi 15 juin 09:00/09:45

Webinaire : Construire sa Marque à l'heure de l'Intelligence Artificielle.



### Mardi 27 juin 11h00

Webinaire : Qu'est-ce que l'intelligence artificielle et comment en profiter ?



Vidéo : La nouvelle relation (numérique) au travail.



## GÉRER



### Vendredi 2 juin 11:00/11:45

Webinaire : Développer l'intelligence collective pour accompagner les transformations.



### Du 14 au 17 juin

L'évènement annuel dédié à l'innovation technologique et aux start-up.



### Mercredi 14 juin 12:30

Mon entreprise grandit, dois-je passer au régime réel ?



## S'INSPIRER



### Mardi 13 juin 11:30/12:15

Webinaire : Former à la conduite du changement.



### Mar. 20 juin 10:00 /19:00

Le rendez-vous annuel gratuit pour s'engager en faveur de la transition écologique et sociale !



### Lundi 26 juin 10:00/19:00

USI, Unexpected Sources of Inspiration.



# DES RENCONTRES SUR LES TERRITOIRES

Vendredi 2 juin, Lyon.



Go Entrepreneurs Lyon Auvergne Rhône-Alpes : événement des créateurs, repreneurs et dirigeants d'entreprises,



Jeudi 8 juin, Mulhouse.

Euro Supply Chain : nouveau salon professionnel dédié au transport et à la logistique.