



IAE PARIS  
SORBONNE BUSINESS SCHOOL  
ALUMNI



INFORMER - AVANCER - ETENDRE  
SA COMMUNAUTÉ



## Le doute chez le manager

par Isabel Bornet



### Idée complexe, essentielle à comprendre.

#### Outil de réflexion

Inciter à questionner les décisions, vérifier les informations, prendre le temps d'examiner différentes perspectives.



#### Humilité

Reconnaître le doute montre une forme d'humilité, ne pas savoir, s'ouvrir à l'apprentissage et à l'amélioration, encourager une culture de transparence et de confiance au sein de l'équipe pour être à l'aise de partager leurs idées et préoccupations.



#### Gestion du risque

Se poser des questions critiques sur les plans et stratégies, identifier les potentiels points faibles et les risques associés, et ainsi prendre des mesures préventives.



#### Prise de décision

Savoir équilibrer le doute avec la nécessité de décider et d'agir. Avoir suffisamment d'informations pour prendre une décision et éviter la procrastination.



#### Innovation

Un catalyseur pour l'innovation, encourager la recherche de nouvelles solutions et de nouvelles manières de faire.



#### Collaboration

Créer ainsi des conditions favorables aux équipes pour se sentir plus impliquées et motivées pour apporter des réponses et des solutions, un espace pour la co-création et l'intelligence collective.

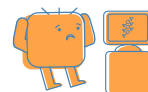


La notion du doute chez les managers a été étudiée sous différents angles, tels que la prise de décision et la perception de la justice par les collaborateurs. Loin d'être un signe de faiblesse, il peut être une force bien gérée. Il peut conduire à des décisions plus réfléchies, à une meilleure gestion. Il permet d'observer la situation avec détachement, de voir ce qui advient, aider à anticiper les réactions de l'équipe, à gérer les conflits avec finesse et à créer un environnement de travail bienveillant.

### Absence de doute, risques majeurs.

#### Prise de décision imprudente

Erreurs coûteuses, échecs de projet, inefficacité organisationnelle.



#### Manque d'innovation

Perte d'opportunités d'innovation et d'amélioration continue, dépassement par la concurrence.



#### Arrogance

Baisse de moral, diminution de l'engagement des collaborateurs, augmentation du turnover.



#### Communication et collaboration réduites

Etouffement de la collaboration, réduction de la diversité des perspectives, limitation de la qualité des solutions.



#### Impact négatif sur la culture d'entreprise

Etouffement de l'innovation, réduction de la créativité, détérioration de la performance globale de l'équipe.



#### Manque d'adaptabilité

Organisation rigide, pertes de compétitivité, échecs stratégiques.



Qualités utiles

L'écoute et l'empathie pour repérer les signaux de doute ou d'hésitation chez les autres.

L'intelligence émotionnelle et relationnelle pour gérer les émotions et créer un environnement de travail positif.

La capacité à déceler les signaux faibles pour résoudre rapidement les problèmes causés par le doute.

La capacité à trouver du confort dans l'inconfort pour gérer l'inconfort émotionnel généré par le doute.

# Approfondir

S'adapter au doute.



Pour un manager, s'adapter au doute est une compétence essentielle qui peut améliorer la prise de décision, la gestion des équipes et l'innovation. Voici quelques conseils pour gérer efficacement le doute.



## Adopter une mentalité de croissance



S'encourager et encourager votre équipe à voir le doute comme une opportunité de croissance et d'apprentissage.

## Accepter l'incertitude et gérer les risques



S'adapter aux changements et prendre des mesures préventives pour atténuer les risques.

## S'entourer de conseillers de confiance



Créer un réseau de conseillers de confiance et les solliciter régulièrement pour s'offrir des insights précieux afin surmonter le doute personnel.

## Prendre des décisions basées sur des données



Utiliser des données et des analyses pour informer de vos décisions et réduire l'incertitude.

# Manager : Astuces


Doute : une opportunité de développement.

Gérer le doute en tant que manager peut être un défi, c'est aussi une opportunité de croissance personnelle et professionnelle. Voici quelques étapes pour gérer le doute.

- 1 **Trouver du confort dans l'inconfort** : essayer de voir le doute comme une force pour vous développer en tant que manager.
- 2 **Être à l'écoute attentive de votre équipe** : pour identifier les problèmes potentiels avant qu'ils ne deviennent de véritables problèmes.
- 3 **Recueillir les faits** : avant de prendre une décision, s'assurer d'avoir tous les faits, écouter les divergences de points de vue et comprendre comment chacun se positionne.
- 4 **Prendre le temps de réfléchir** : avant de prendre une décision sans blâmer vos collaborateurs.
- 5 **Gérer les conflits** : Si le doute conduit à des conflits les gérer de manière efficace. Rencontrer chacun pour avoir sa version des faits et une meilleure vision de la situation.
- 6 **Incarner les valeurs et la culture de l'entreprise** : En tant que manager, aider à créer un environnement de travail positif et réduire le doute de vos équipes.
- 7 **Fixer des objectifs clairs pour réduire le doute** : s'assurer que votre équipe comprend ce que vous attendez d'elle.
- 8 **Apporter un soutien** : en cas de difficulté d'un membre pour renforcer la confiance et réduire le doute.

# Découvrir

Au secours, décision importante à prendre !



Gérer le doute lorsqu'il concerne une décision importante peut être un défi. Voici quelques stratégies qui pourraient vous aider.

## Les apprentissages du passé



Une décision importante antérieure malgré le doute. Qu'avez-vous fait ? Quelles stratégies avez-vous utilisé pour réussir ? Comment pourriez-vous les reproduire aujourd'hui ?

## Penser à votre intention



Quels sont les avantages à rester dans le doute ? Que gagnez-vous sans prendre de décision ?

## Vos valeurs



Pour chacun des choix, qu'est-ce qui est important pour vous que ce choix viendrait combler si vous allez dans cette direction ?

## Faire comme si



Imaginer une journée avec l'option A et avec l'option B. Dans lequel des contextes vous vous sentirez le mieux ?

## Votre baguette magique



Si vous aviez cette baguette pour créer le scénario rêvé, quel serait-il ?

## Prendre une pause



Le nez trop collé sur l'arbre, la forêt est invisible.

## Consulter des experts



Un regard extérieur peut aider à voir les choses sous un nouvel angle.

## Évaluer les risques et les avantages



Pour chaque option, quels sont les risques et les avantages possibles ?

# Féliciter



Les dernières newsletters de nos bénévoles au service de la communauté.



## Service Carrières#36



Ce mois-ci, un webinar "Incertitude, vos soft skills à la rescousse !" et les dernières "Tendances emploi"

## Podcast



Notre aventure olympique vue de l'intérieur de Paris 2024, l'épisode 4 est sorti.

“ Il faut douter du doute. ”

Anatole France



Suivez-nous !

