

IDENTIFIER ET DÉVELOPPER SES COMPÉTENCES PROFESSIONNELLES ET COMPORTEMENTALES

La solution digitale Praditus* vous fait vivre une expérience d'évaluation innovante pour:

- comprendre vos résultats en toute simplicité,
- définir votre plan de développement personnel.



Membre de IITC (International Test Commission), l'APA (American Psychological Association) et l'AOM (Academy of Management).

IDENTIFIER SES COMPÉTENCES

C'est déterminer ses points d'amélioration et ses points forts. Les compétences comportementales sont propres à chaque personne.



DÉVELOPPER SES COMPÉTENCES

C'est rechercher les ressources nécessaires pour améliorer ses compétences. La solution vous donne un accès à de multiples ressources adaptées à chacun.e en fonction du résultat votre évaluation.

ETRE COACHÉ.E

La plateforme vous propose un parcours pour vous entraîner. Vous avez la possibilité de solliciter un rendez-vous lors du Point Carrières pour échanger sur vos résultats et votre projet de développement.



UN QUESTIONNAIRE

Basé sur les modèles tels que le Big5, la stratégie de coping, la typologie de Holland (RIASEC), le choix d'un métier ou d'une profession est une forme d'expression de la personnalité d'un individu. Il va vous permettre d'évaluer vos compétences professionnelles et comportementales.

Des questions ?

"QUI REGARDE DEHORS RÊVE. QUI REGARDE À L'INTÉRIEUR SE RÉVEILLE"

CARL GUSTAV JUNG

Contactez:
secretariat@iae-paris.org.

COMMENT ACCEDER À CE SERVICE ?

Aller sur la page suivante pour vous inscrire et commander votre questionnaire disponible en français et en anglais.

<https://www.iae-paris.org/shortUrl/7rNQ>

Tarifs :

Adhérent : 50€

Non Adhérent : 100€

Pendant 12 mois, vous pouvez suivre votre plan de développement personnel sur la plateforme.



PASSER LE TEST

Sous 48h, vous recevez votre accès à la plateforme pour passer votre test.

Pour y répondre quelques conseils:



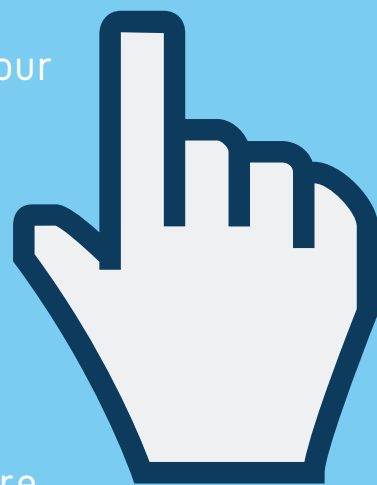
• être au calme



• se concentrer



• disposer du temps indiqué en début du questionnaire pour y répondre



COMPRENDRE VOS RESULTATS

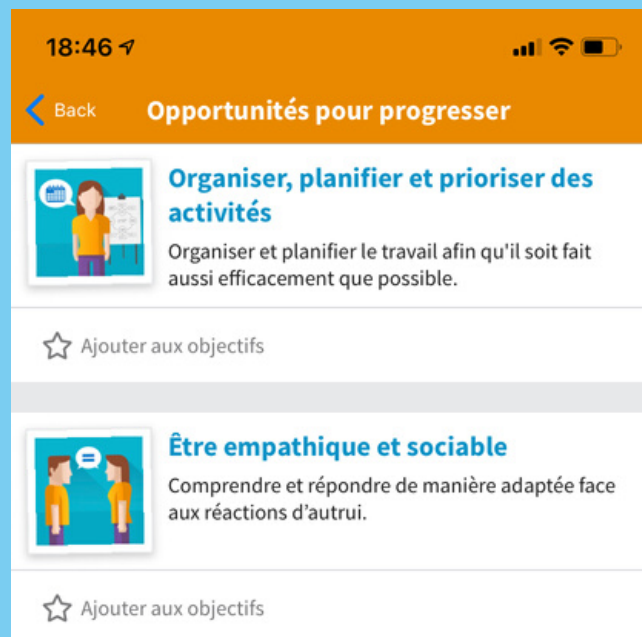
Le résultat de votre questionnaire s'affiche directement sur la plateforme. Vous avez la possibilité de le récupérer au format PDF. Vous pouvez également le partager par la suite lors d'un Point Carrières.

Mes styles personnels

Quels sont les éléments clés de votre personnalité ?	Qu'est-ce qui vous intéresse au travail ?
<p>Votre style Etre ouverte Vous avez tendance à être ouvert(e) d'esprit et vous aimez découvrir de nouvelles choses. 11 caractéristiques EN SAVOIR PLUS</p>	<p>Votre style La leader (diriger) Vous êtes une personne charismatique et persuasive. 6 caractéristiques EN SAVOIR PLUS</p>
Qu'est-ce qui vous motive ?	Comment gérez-vous les émotions ?
<p>Votre style La visionnaire Vous êtes une personne avec une grande sagesse, qui prend le temps de réfléchir à des questions philosophiques. Vous êtes capable d'anticipation et vous avez une forte intuition de l'avenir. 15 caractéristiques EN SAVOIR PLUS</p>	<p>Votre style Celle qui analyse Votre principale méthode pour gérer les émotions des autres est de décoder et de comprendre le fonctionnement interne des émotions de votre interlocuteur. 5 caractéristiques EN SAVOIR PLUS</p>

DÉFINIR VOTRE PLAN D'ACTION

La plateforme vous propose en fonction de vos résultats, de développer les compétences comportementales nécessaires aujourd'hui en tant que leader.



ETRE ACCOMPAGNÉ.E

La plateforme vous propose des choix de contenus pour développer vos compétences et de pouvoir valider leur acquisition. Vous pouvez également identifier d'autres options lors d'un rendez-vous Point Carrières.

Opportunités pour progresser

Compétence
Réfléchir de manière créative
Être capable de penser ou de créer quelque chose au niveau artistique ou commercial (des idées, des produits, des systèmes ou applications). Trouver des approches nouvelles et créatives à des situations ou des problèmes.

Objectif de développement

CAPSULE Confirmez votre maîtrise de la compétence en répondant à notre Capsule ! [PASSER LE TEST](#)

SUGGESTIONS PERSONNALISÉES

- TED Steven Johnson : D'où viennent les bonnes idées
- L'Entreprise Pour produire de l'intelligence, la curiosité n'est pas un vilain défaut.
- Journal du Net Comment "l'effet sérateur" tue la créativité

Disponible sur le web ou par le téléchargement de l'application sur les stores.

